

AVANCE PONDERADO PDL



SECRETARÍA DE PLANEACIÓN

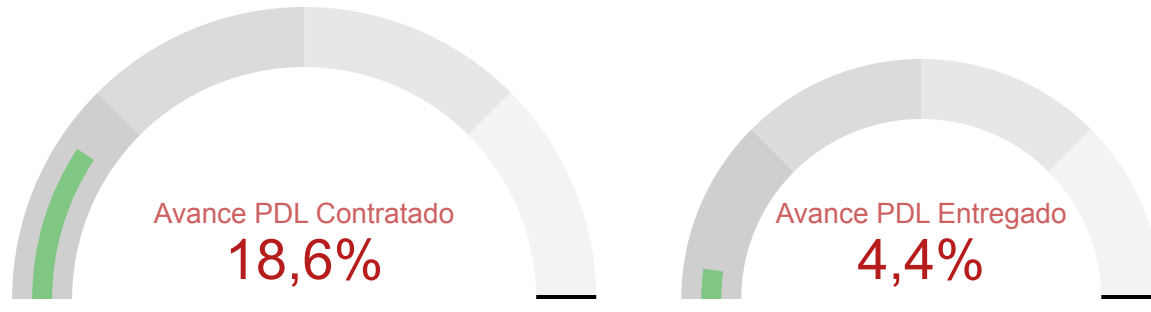


Nombre Localidad

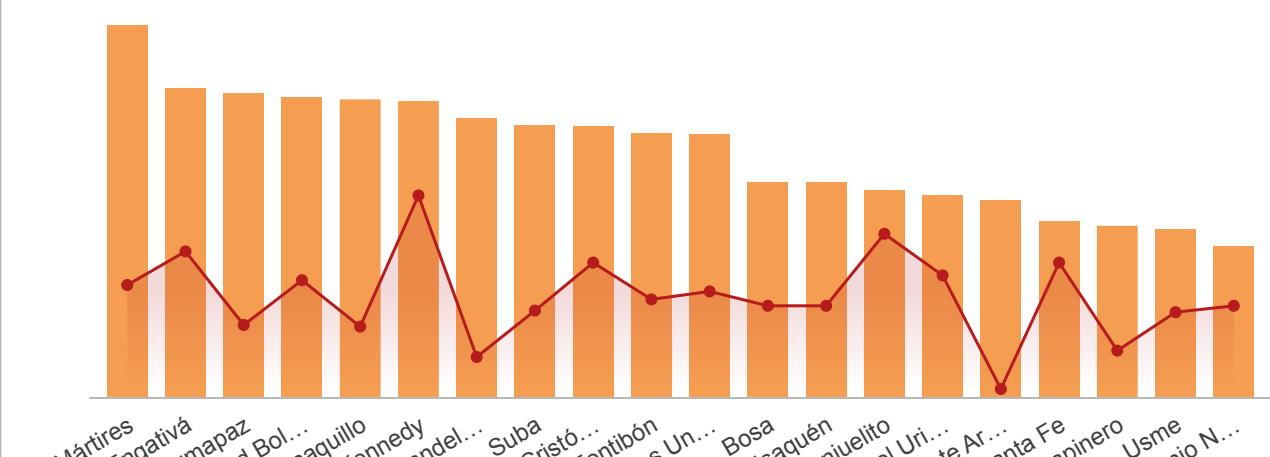
Teusaquillo

I. AVANCE PONDERADO PDL POR LOCALIDAD

% Avance Acumulado PDL



Avance PDL Entregado Avance PDL Contratado



II. AVANCE PONDERADO POR OBJETIVO Y PROGRAMA

Apropiación disponible

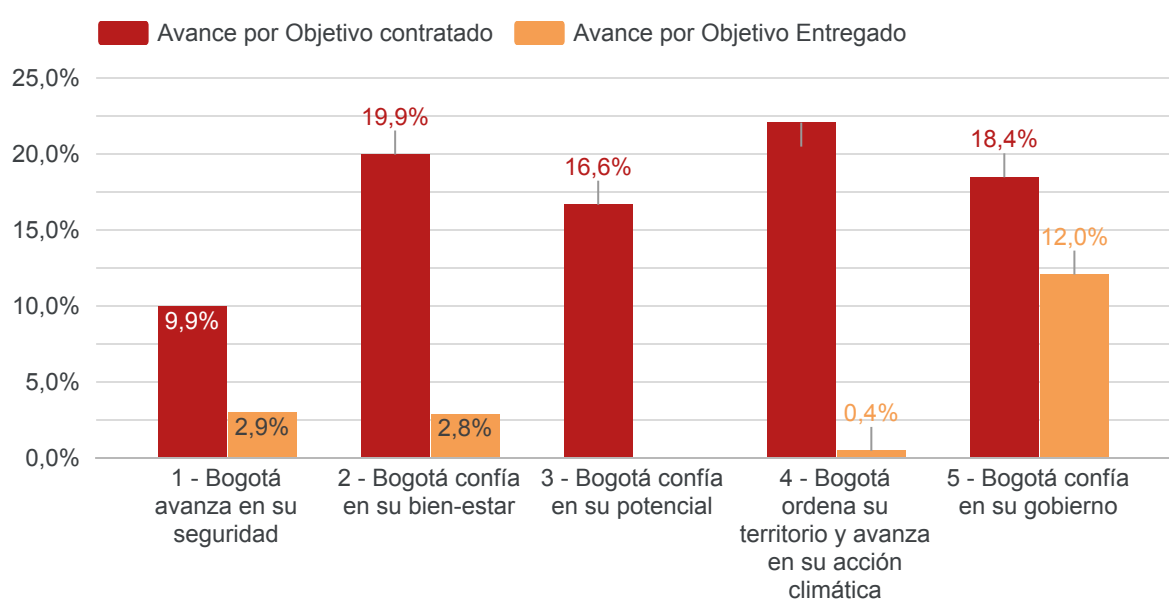
\$ 35.386

% Ejecución presupuestal

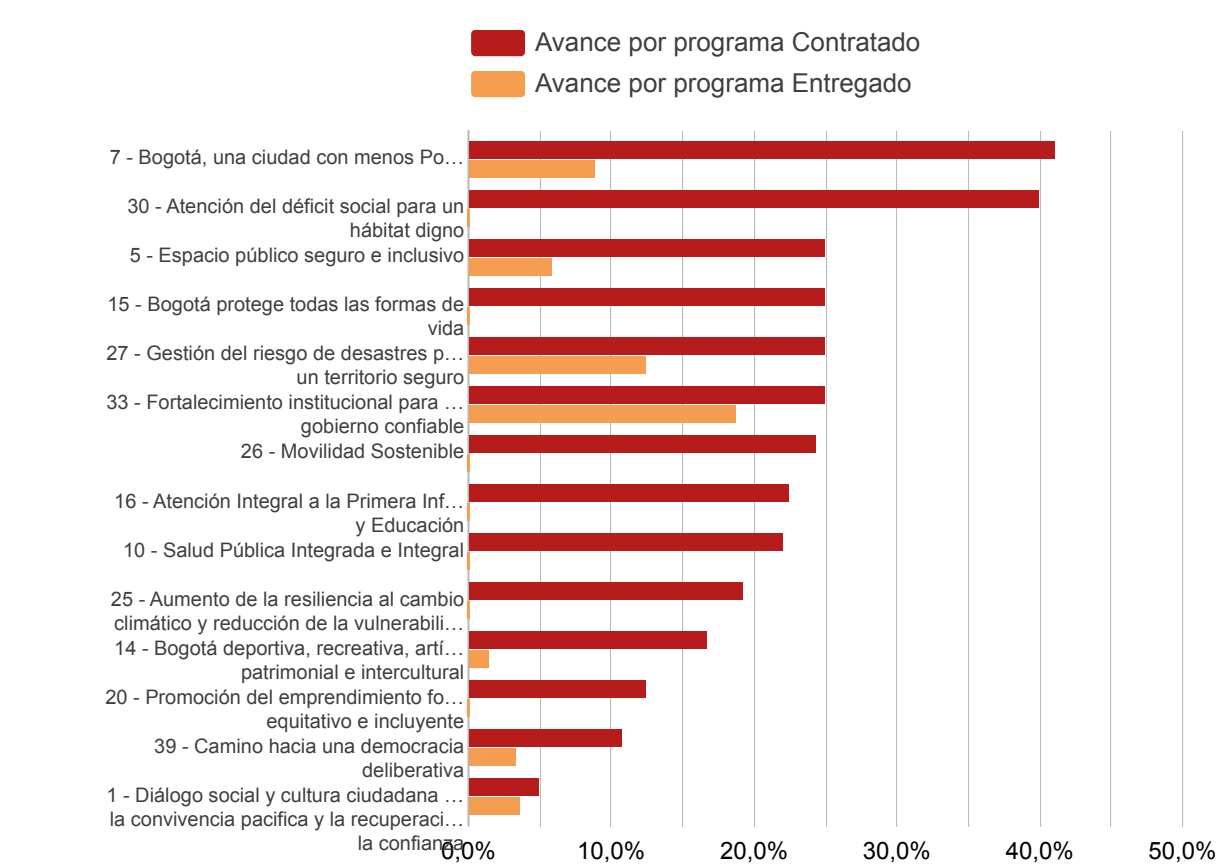
62,8%

Cifras en millones de pesos

Avance ponderado por Objetivo Estratégico



Avance ponderado por programa



III. AVANCE POR SECTOR

Año_corte	No. Localidad	Sector	Promedio de avance Contratado	Promedio de avance Entregado	Valor POAI 2025	Compromisos 2025	Giros 2025
2025_3	13	EDUCACIÓN	50,0%	0,0%	\$ 2.556	\$ 1.823	\$ 1.743
2025_3	13	HÁBITAT	25,0%	0,0%	\$ 454	\$ 396	\$ 97
2025_3	13	MUJERES	0,0%	0,0%	\$ 1.442	\$ 226	\$ 123
2025_3	13	MOVILIDAD	24,7%	0,0%	\$ 5.236	\$ 5.226	\$ 853
2025_3	13	SALUD	50,0%	0,0%	\$ 1.458	\$ 1.455	\$ 178
2025_3	13	GESTIÓN PÚBLICA	0,0%	0,0%	\$ 826	\$ 101	\$ 45
2025_3	13	DESARROLLO ECONÓMICO, INDUSTRI...	0,0%	0,0%	\$ 1.199	\$ 181	\$ 93
2025_3	13	SEGURIDAD, CONVIVENCIA Y JUSTICIA	16,7%	12,5%	\$ 2.131	\$ 955	\$ 595
2025_3	13	INTEGRACIÓN SOCIAL	141,2%	8,3%	\$ 4.841	\$ 1.793	\$ 1.109
2025_3	13	AMBIENTE	66,7%	4,2%	\$ 1.174	\$ 994	\$ 77
2025_3	13	CULTURA, RECREACIÓN Y DEPORTE	37,5%	3,4%	\$ 3.104	\$ 2.975	\$ 2.748
2025_3	13	GOBIERNO	37,5%	18,8%	\$ 7.983	\$ 6.093	\$ 3.902

Cifras en millones de pesos

IV. AVANCE POR COMPONENTE PRESUPUESTAL

Componente líneas	Compromisos 2025	Giros 2025
Presupuestos Participativos	\$ 10.682	\$ 3.675
Gestión Pública Local	\$ 11.537	\$ 7.888

Año_corte	No. Localidad	Componente líneas	Línea de Inversión	% POAI 2025	Valor POAI 2025	Compromisos 2025	Giros 2025
2025_3	13	Presupuestos Participativos	Cultura ciudadana para l...	3,1%	1.011,01	\$ 200	\$ 117
2025_3	13	Presupuestos Participativos	Cero tolerancia a las viol...	1,6%	502,25	\$ 94	\$ 47
2025_3	13	Gestión Pública Local	Mejores capacidades al ...	1,9%	614,31	\$ 73	\$ 51
2025_3	13	Gestión Pública Local	Cultura ciudadana para l...	1,6%	505,49	\$ 681	\$ 428
2025_3	13	Gestión Pública Local	Ciudad saludable y con ...	3,0%	972,1	\$ 1.271	\$ 137
2025_3	13	Presupuestos Participativos	Ciudad saludable y con ...	1,5%	486,05	\$ 185	\$ 41
2025_3	13	Gestión Pública Local	Bogotá cultural y deportiva	0,8%	252,23	\$ 858	\$ 845
2025_3	13	Gestión Pública Local	Menos pobreza	12,0%	3.888,44	\$ 1.182	\$ 1.070
2025_3	13	Gestión Pública Local	Educación como eje del ...	7,9%	2.555,69	\$ 1.823	\$ 1.743
2025_3	13	Presupuestos Participativos	Emprendimiento equitati...	2,2%	712,88	\$ 134	\$ 66
2025_3	13	Presupuestos Participativos	Desarrollo empresarial, ...	1,5%	486,05	\$ 47	\$ 26
2025_3	13	Gestión Pública Local	Protección del ambiente...	0,7%	240,27	\$ 125	\$ 45
2025_3	13	Gestión Pública Local	Gobierno confiable	16,5%	5.332,88	\$ 5.459	\$ 3.546
2025_3	13	Presupuestos Participativos	Ciudad inteligente	1,3%	430,97	\$ 24	\$ 0
2025_3	13	Presupuestos Participativos	Democracia deliberativa...	2,5%	810,08	\$ 570	\$ 334

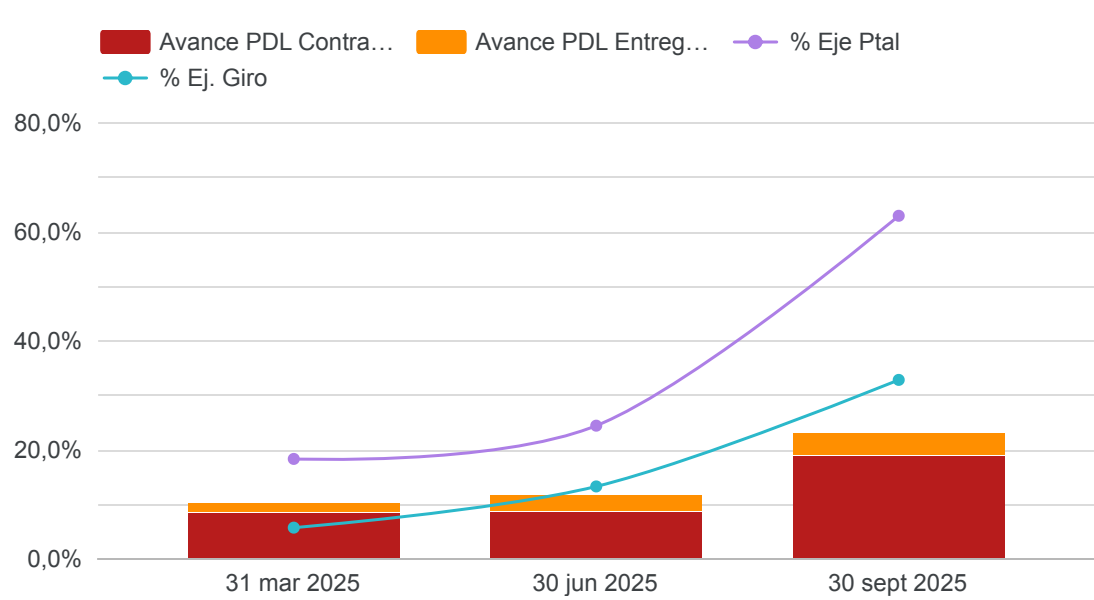
Cifras en millones de pesos

V. AVANCE FISICO Y FINANCIERO (LINEA DE TIEMPO)

Nombre Localidad

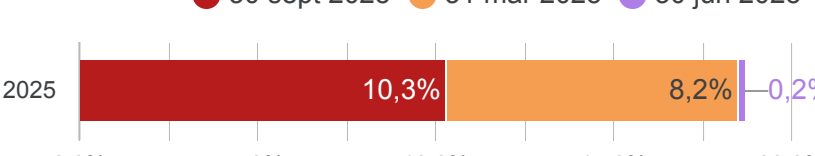
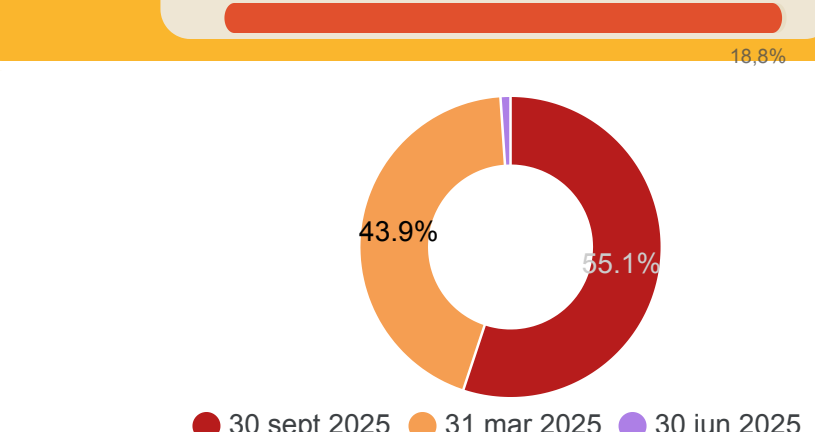
Teusaquillo

Avance físico y financiero por trimestre



Avance PDL Contratado (último corte)

18,6%



Nivel de avance metas vigencia

Vigencia 2025

Corte	Bajo (Vigen...)	Medio (Vige...)	Alto (Vigencia)	Muy Alto (Vi...)
31 mar 2025	50	0	0	13
30 jun 2025	49	0	0	14
30 sept 2025	30	0	0	33

Metas programadas vigencia

63

Nivel de avance metas horizonte PDL

2025-2028

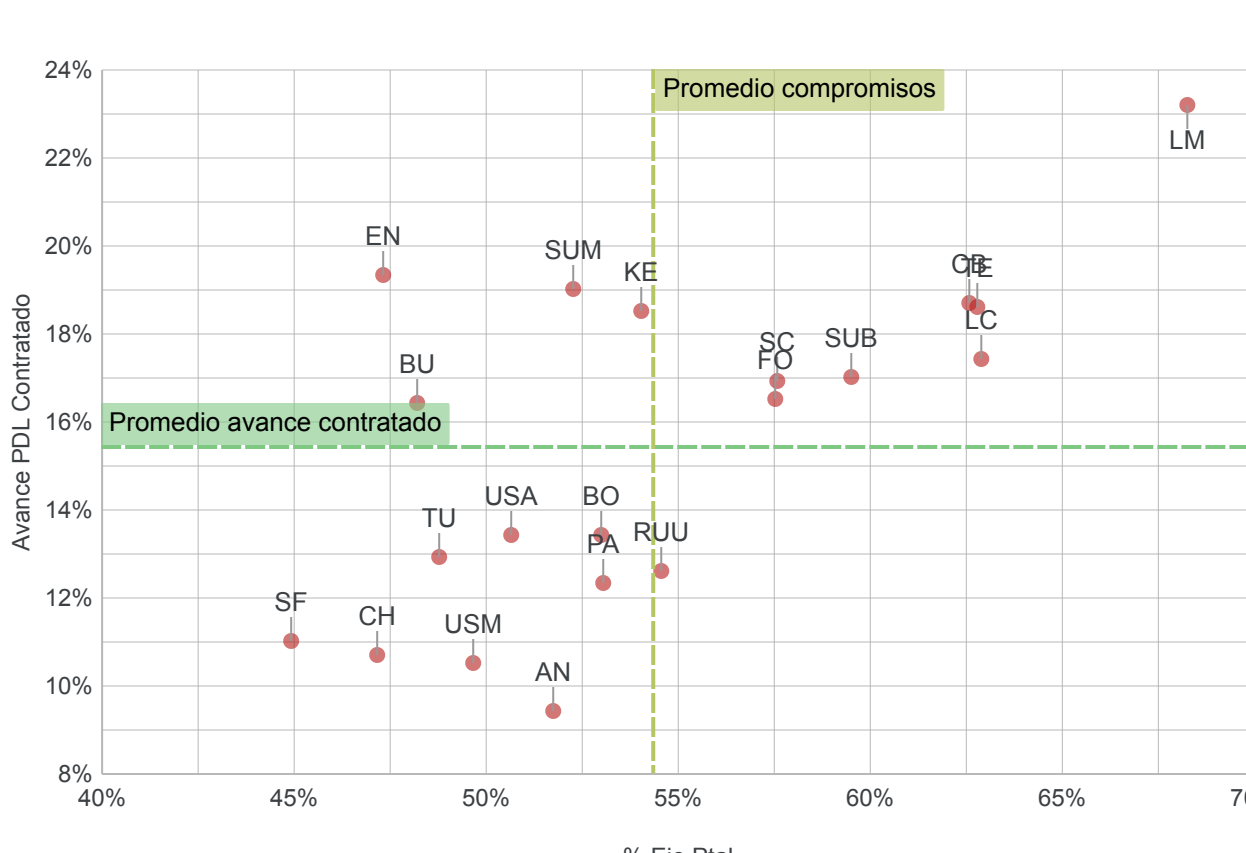
Corte	Bajo (APDL)	Medio (APDL)	Alto (APDL)	Muy Alto (A...)
31 mar 2025	68	0	0	0
30 jun 2025	68	0	0	0
30 sept 2025	65	1	0	2

Total metas PDL

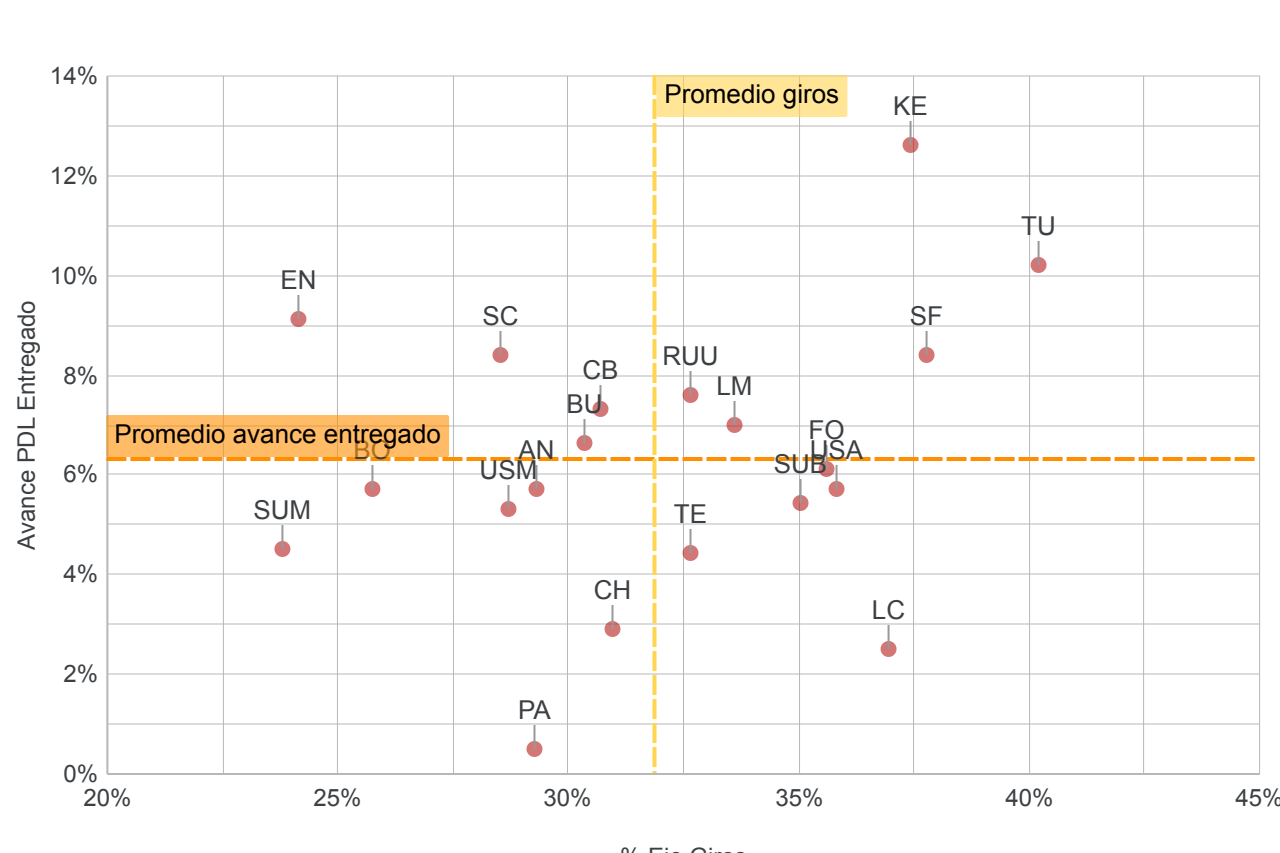
68

Desempeño avance físico y financiero último trimestre reportado

% Avance PDL Contratado vs. % Compromisos

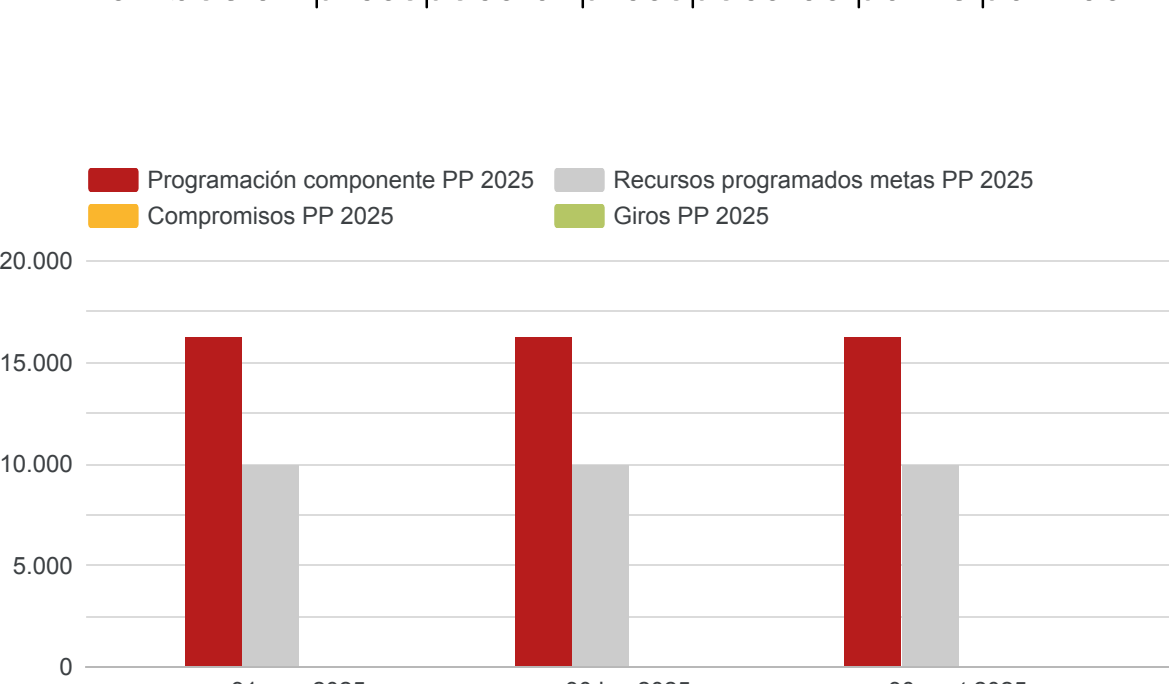


% Avance PDL Entregado vs. % Giros



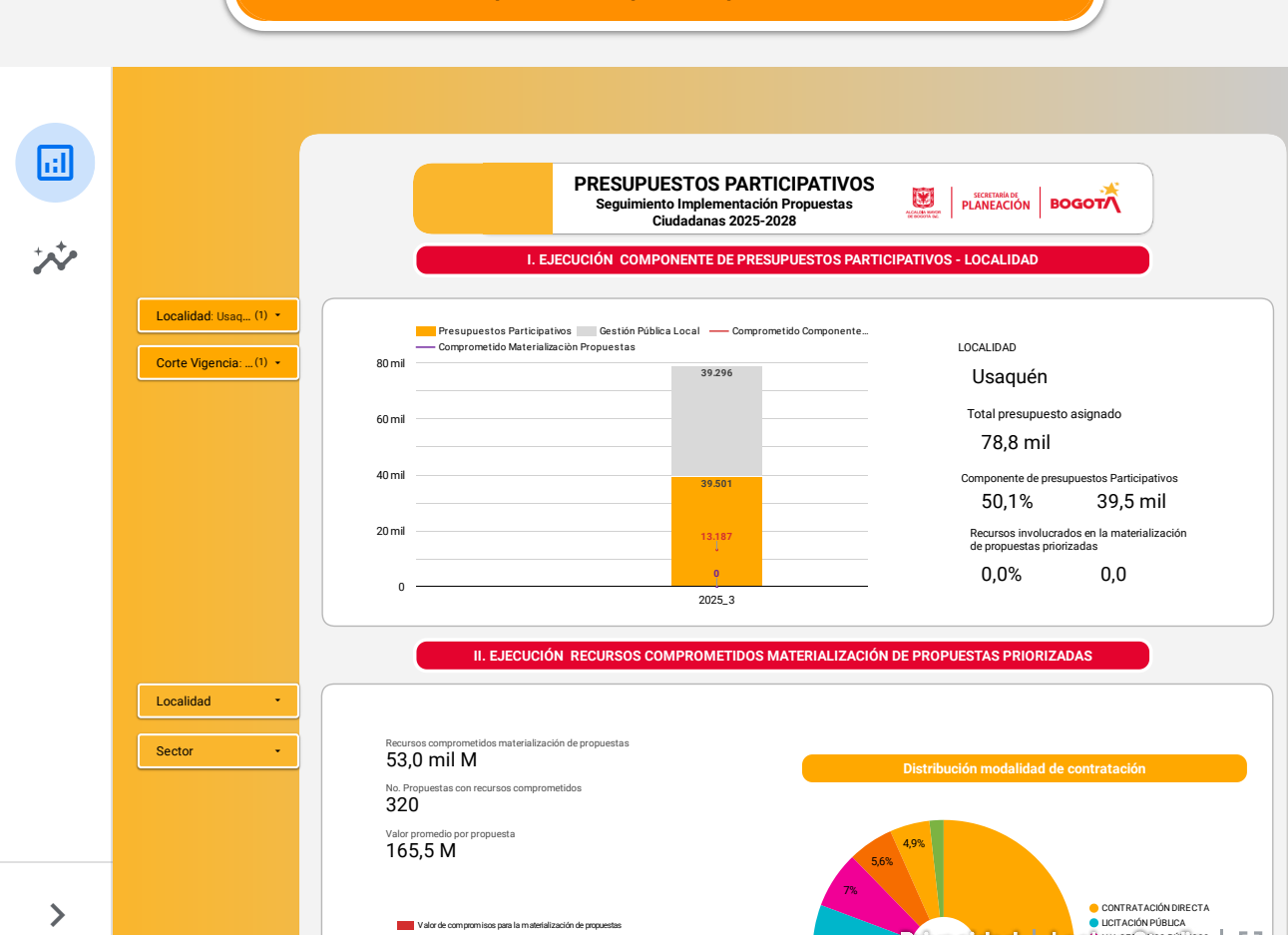
VI. EJECUCION FINANCIERA PRESUPUESTOS PARTICIPATIVOS

Distribución presupuestal presupuestos participativos



Cifras en millones de pesos

Visor Presupuestos participativos 2021-2024



Visor Presupuestos participativos 2025-2028

Archivo ODS

Archivo PMR

Informe Ejecutivo

Archivo CRPs por meta

Visor PDD - PDL

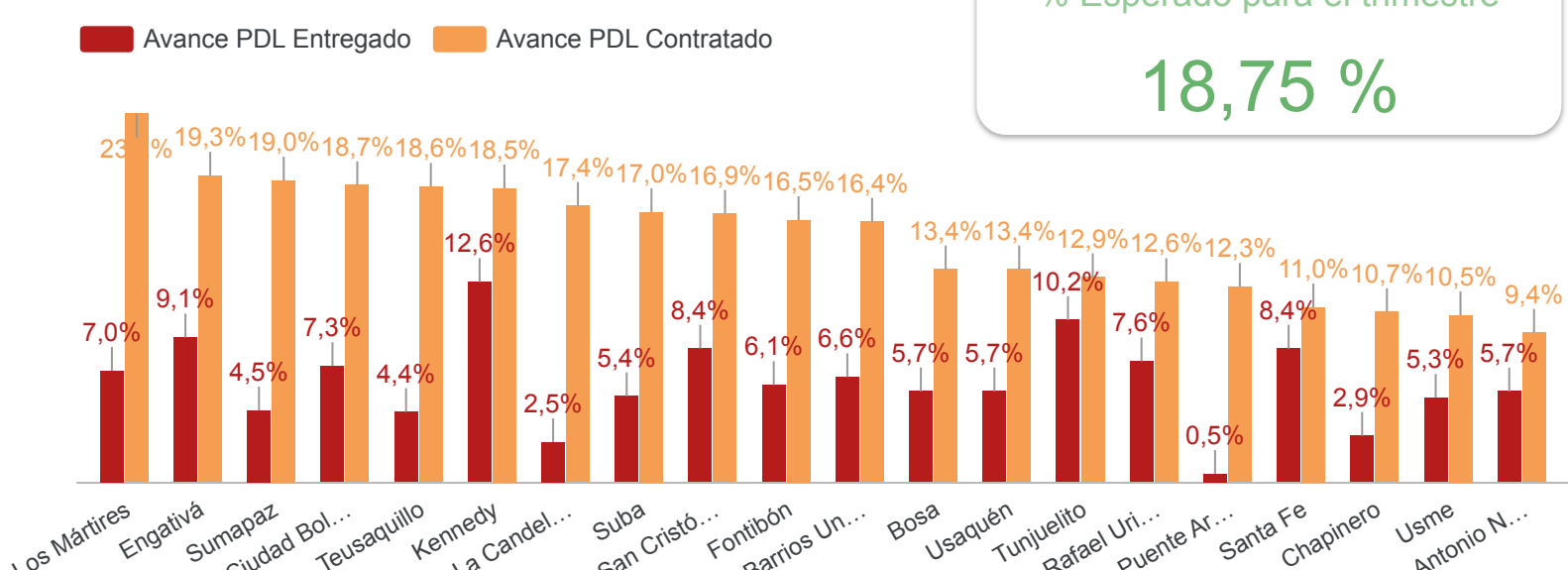
DATOS AGREGADOS PDL



SECRETARÍA DE PLANEACIÓN



I. AVANCE PONDERADO PDL POR LOCALIDAD



Promedio Avance Entregado

15,4%

↓ -17,9%

Promedio Avance Entregado

6,3%

↓ -66,4%

II. AVANCE AGREGADO POR SECTOR

Apropiación disponible

\$ 1.894.417

Compromisos acumulados

\$ 1.036.163

% Ejec. presupuestal

54,35%

Giros acumulados

\$ 599.365

% Ej. Giro

32,0%

Cifras en millones de pesos

Año_corte	Sector relacionado	Promedio % Avance contratado	Promedio % Avance Entregado	Apropiacion POAI 2025	Compromisos 2025	Giros 2025
2025_3	AMBIENTE	10,0%	1,6%	\$ 97.877	\$ 30.517	\$ 6.642
2025_3	CULTURA, RECREAC...	14,9%	2,5%	\$ 200.786	\$ 106.863	\$ 63.959
2025_3	DESARROLLO ECON...	5,9%	1,4%	\$ 68.652	\$ 17.764	\$ 5.459
2025_3	EDUCACIÓN	20,0%	2,5%	\$ 163.241	\$ 134.536	\$ 128.272
2025_3	GESTIÓN PÚBLICA	9,6%	3,4%	\$ 35.679	\$ 9.496	\$ 2.769
2025_3	GOBIERNO	9,8%	4,2%	\$ 382.358	\$ 266.548	\$ 142.321
2025_3	HÁBITAT	11,3%	2,0%	\$ 33.092	\$ 12.850	\$ 3.580
2025_3	INTEGRACIÓN SOCIAL	15,4%	7,4%	\$ 278.001	\$ 203.649	\$ 192.284
2025_3	MOVILIDAD	13,1%	0,4%	\$ 309.257	\$ 171.668	\$ 29.341
2025_3	MUJERES	4,0%	1,4%	\$ 74.066	\$ 10.168	\$ 3.536
2025_3	SALUD	5,7%	0,3%	\$ 86.249	\$ 30.104	\$ 5.019
2025_3	SEGURIDAD, CONVI...	8,6%	3,1%	\$ 97.922	\$ 42.000	\$ 16.182

Cifras en millones de pesos

III. AVANCE POR COMPONENTE PRESUPUESTAL

Componente líneas	Compromisos 2025	Giros 2025
Presupuestos Participativos	\$ 374.886	\$ 110.154
Gestión Pública Local	\$ 661.127	\$ 489.155

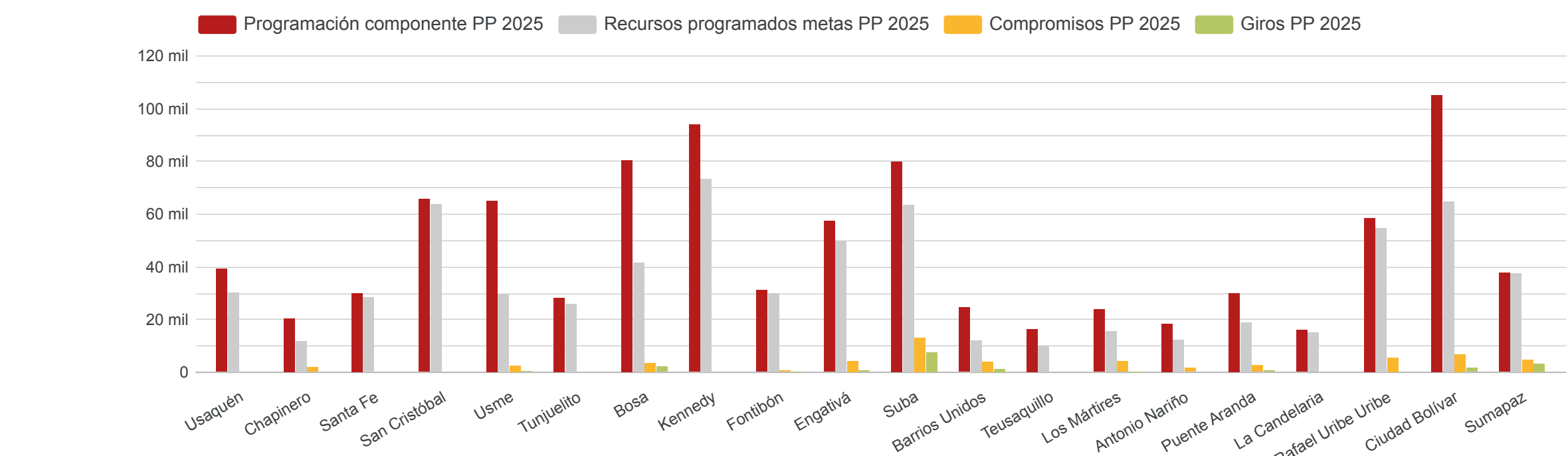
Cifras en millones de pesos

Año_corte	Componente líneas	Línea de Inversión	% POAI 2025	Valor POAI 2025	Compromisos 2025	Giros 2025
2025_3	Presupuestos Participativos	Infraestructura segura e in...	16,9%	309.258,52	\$ 171.668	\$ 29.343
2025_3	Gestión Pública Local	Gobierno confiable	15,6%	285.725,53	\$ 236.437	\$ 133.475
2025_3	Gestión Pública Local	Menos pobreza	13,2%	240.472,48	\$ 196.987	\$ 190.162
2025_3	Gestión Pública Local	Educación como eje del po...	8,9%	162.941,49	\$ 134.516	\$ 128.272
2025_3	Presupuestos Participativos	Bogotá cultural y deportiva	7,1%	129.710,92	\$ 71.871	\$ 45.045
2025_3	Presupuestos Participativos	Cuidado de la vida	5,9%	107.073,56	\$ 27.721	\$ 6.789
2025_3	Presupuestos Participativos	Desarrollo urbano y rural i...	4,0%	73.647,89	\$ 17.015	\$ 2.044
2025_3	Gestión Pública Local	Ciudad saludable y con bie...	3,3%	61.205,32	\$ 21.612	\$ 2.819
2025_3	Presupuestos Participativos	Cultura ciudadana para la ...	3,3%	59.707,04	\$ 16.028	\$ 5.545
2025_3	Presupuestos Participativos	Democracia deliberativa y ...	2,5%	46.579,23	\$ 16.630	\$ 5.320
2025_3	Presupuestos Participativos	Emprendimiento equitativo...	2,4%	43.270,77	\$ 9.641	\$ 3.165
2025_3	Presupuestos Participativos	Protección del ambiente y ...	2,3%	42.351,2	\$ 18.952	\$ 4.418
2025_3	Gestión Pública Local	Protección del ambiente y ...	2,0%	36.844,07	\$ 9.424	\$ 2.154
2025_3	Gestión Pública Local	Cultura ciudadana para la ...	1,6%	28.575,25	\$ 21.467	\$ 11.995
2025_3	Presupuestos Participativos	Cero tolerancia a las viole...	1,4%	25.585,36	\$ 4.997	\$ 2.015
2025_3		Total	100,0%	1.827.181,67	\$ 1.036.164	\$ 599.365

1 - 29 / 29

Cifras en millones de pesos

VI. EJECUCION FINANCIERA PRESUPUESTOS PARTICIPATIVOS



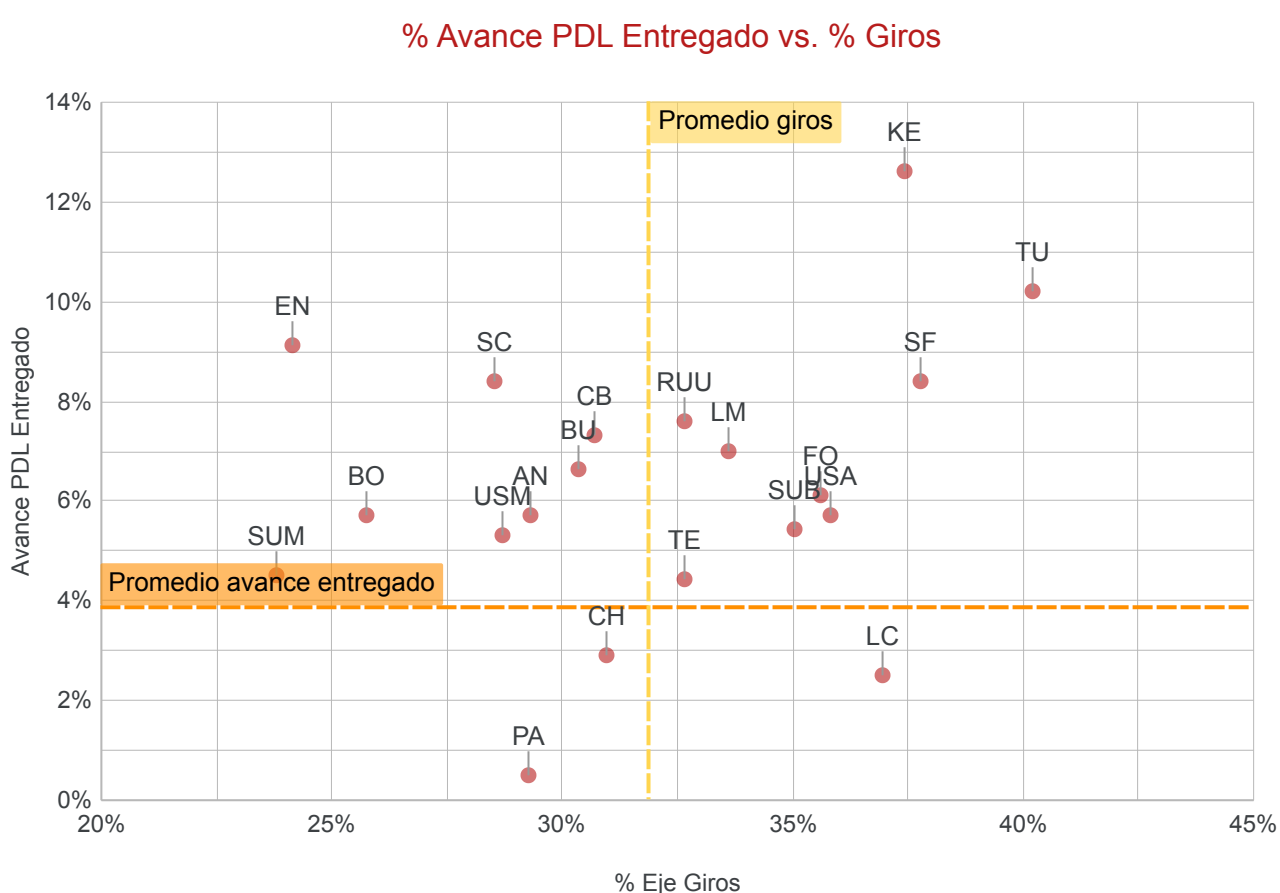
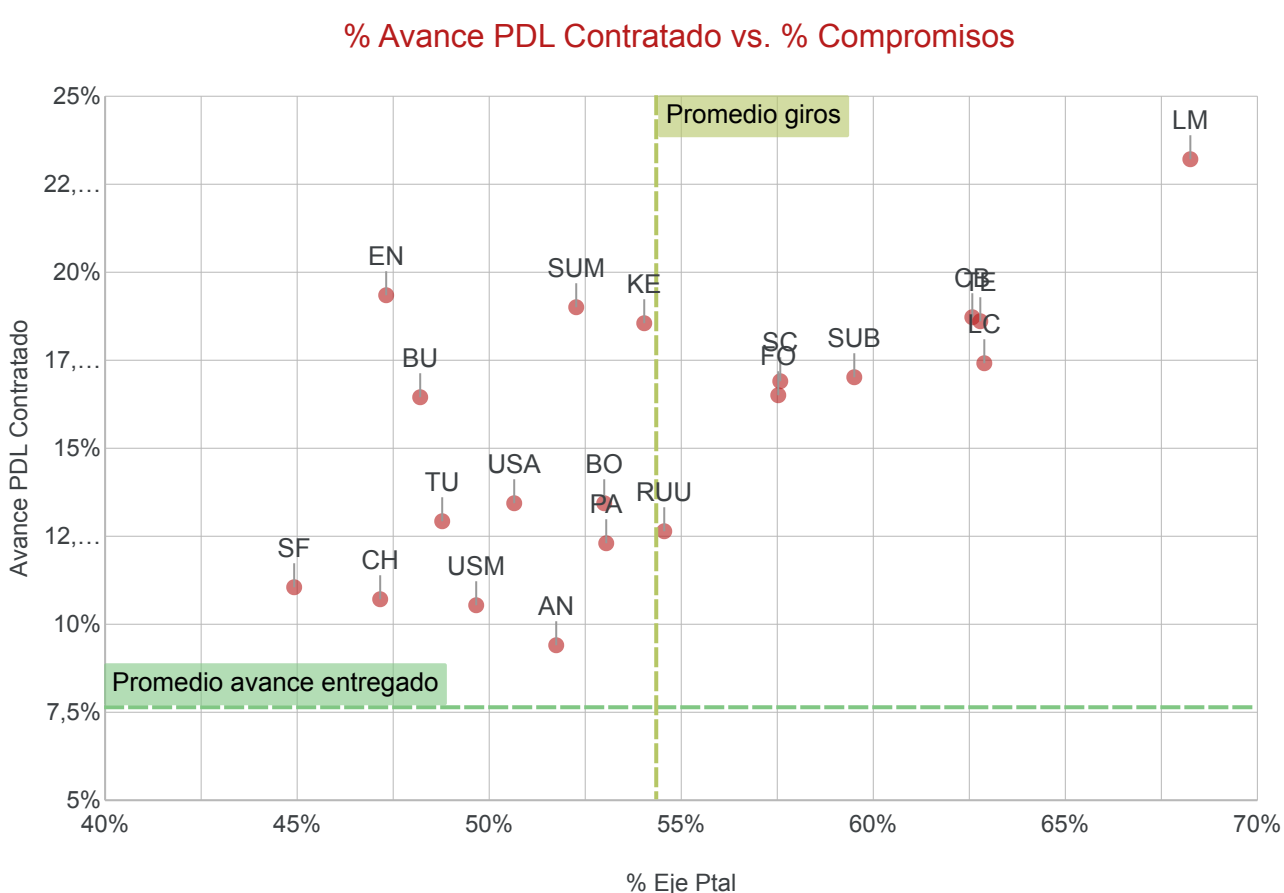
Visor Presupuestos participativos

Vigencia

V. AVANCE FISICO Y FINANCIERO ULTIMO TRIMESTRE

Trimestre: 3

(1)



Descargar

Visor PDD - PDL

INFORME EJECUTIVO PDL



SECRETARÍA DE PLANEACIÓN



Descargar

Nombre Localidad
Usaquén

Año_corte: 2025_3 (1)

Nombre Localid... (1)

Año_corte	No. Localidad	Código Objetivo	Código Programa	Código Proyecto	Código meta proyecto Extendida	Meta proyecto	Tipo de anualización meta proyecto	Magnitud programada POAI 2025	Magnitud contratada 2025	Magnitud entregada 2025	% Avance contratado 2025	% Avance entregado 2025	Apropiación POAI 2025	Compromisos 2025
2025_3	1	2	14	2367	23671	Beneficiar 10455 Persona(s) en actividades ...	Suma	2.955,0	1.500,0	0,0	14,3%	0,0%	\$ 1.063	\$ 737.493.938
2025_3	1	2	14	2367	23672	Beneficiar 25 Colectivo(s) u organizaciones ...	Suma	5,0	0,0	0,0	0,0%	0,0%	\$ 159	-
2025_3	1	2	14	2367	23673	Capacitar 723 Persona(s) en los campos de...	Suma	153,0	700,0	0,0	96,8%	0,0%	\$ 177	\$ 258.444.908
2025_3	1	2	14	2367	23674	Beneficiar 731 Persona(s) con la entrega de...	Suma	201,0	1.500,0	0,0	205,2%	0,0%	\$ 322	\$ 141.242.175
2025_3	1	3	16	2445	24451	Dotar 13 Sede(s) educativas urbanas y rural...	Suma	4,0	4,0	0,0	30,8%	0,0%	\$ 620	\$ 581.099.041
2025_3	1	3	16	2445	24452	Beneficiar 255 Estudiante(s) con apoyo de s...	Suma	63,0	73,0	0,0	28,6%	0,0%	\$ 942	\$ 1.130.548.368
2025_3	1	3	16	2445	24453	Beneficiar 255 Estudiante(s) en programas ...	Suma	63,0	73,0	0,0	28,6%	0,0%	\$ 5.765	\$ 5.013.664.965
2025_3	1	2	7	2555	25551	Beneficiar 1542 Persona(s) Mayor(es) con t...	Constante	1.542,0	1.542,0	1.542,0	25,0%	25,0%	\$ 2.986	\$ 2.530.032.904
2025_3	1	2	7	2555	25552	Atender 977 Persona(s) con apoyos que co...	Constante	977,0	977,0	977,0	25,0%	25,0%	\$ 4.800	\$ 6.636.832.667
2025_3	1	2	7	2555	25553	Beneficiar 760 Joven(es) con transferencias...	Suma	310,0	310,0	310,0	40,8%	40,8%	\$ 1.663	\$ 172.500.000
2025_3	1	1	1	2559	25591	Implementar 4 Acción(es) formativas diferen...	Suma	1,0	0,0	0,0	0,0%	0,0%	\$ 158	-
2025_3	1	1	1	2559	25592	Fortalecer 207 Organización(es) comunitari...	Suma	47,0	47,0	0,0	22,7%	0,0%	\$ 340	\$ 82.806.408
2025_3	1	1	1	2559	25593	Implementar 8 Iniciativa(s) de convivencia c...	Suma	1,0	0,0	0,0	0,0%	0,0%	\$ 213	-
2025_3	1	5	39	2561	25611	Capacitar 827 Persona(s) a través de proce...	Suma	177,0	140,0	0,0	16,9%	0,0%	\$ 536	\$ 603.301.853
2025_3	1	5	39	2561	25612	Dotar 41 Organización(es) comunales	Suma	9,0	0,0	0,0	0,0%	0,0%	\$ 166	-
2025_3	1	5	39	2561	25613	Fortalecer 75 Organización(es) comunales.	Suma	18,0	0,0	0,0	0,0%	0,0%	\$ 402	\$ 88.500.000
2025_3	1	5	39	2561	25614	Fortalecer 82 Organización(es) sociales e In...	Suma	14,0	14,0	0,0	17,1%	0,0%	\$ 444	\$ 382.602.269
2025_3	1	5	39	2561	25615	Rehabilitar 21 Salón(es) comunales y/o cas...	Suma	5,0	0,0	0,0	0,0%	0,0%	\$ 299	-
2025_3	1	5	39	2561	25616	Fortalecer 16 Medio(s) comunitario(s) y alte...	Suma	2,0	0,0	0,0	0,0%	0,0%	\$ 170	\$ 27.042.000
2025_3	1	4	24	2580	25801	Intervenir 20 Parque(s) de la red de proxim...	Suma	4,0	0,0	0,0	0,0%	0,0%	\$ 1.721	\$ 170.416.866
2025_3	1	3	19	2591	25911	Realizar 8 Acción(es) para fortalecer las cap...	Suma	2,0	0,0	0,0	0,0%	0,0%	\$ 1.156	\$ 581.847.000
2025_3	1	3	19	2591	25912	Apoyar 355 Mipyme(s) y/o emprendimientos...	Suma	93,0	0,0	0,0	0,0%	0,0%	\$ 926	\$ 164.491.200
2025_3	1	5	39	2592	25921	Concertar e implementar 1 Iniciativa(s) de in...	Suma	0,3	0,0	0,0	0,0%	0,0%	\$ 308	-
2025_3	1	5	39	2592	25922	Concertar e implementar 1 Iniciativa(s) de in...	Suma	0,3	0,0	0,0	0,0%	0,0%	\$ 87	-
2025_3	1	5	39	2592	25923	Concertar e implementar 1 Iniciativa(s) de in...	Suma	0,3	0,0	0,0	0,0%	0,0%	\$ 281	\$ 0
2025_3	1	1	4	2595	25951	Fortalecer 1 Programa(s) de abordaje de co...	Suma	0,0	0,0	0,0	0,0%	0,0%	\$ 0	-
2025_3	1	1	4	2595	25952	Fortalecer 4 Actor(es) comunitarios con herr...	Suma	1,0	0,0	0,0	0,0%	0,0%	\$ 182	-
2025_3	1	1	4	2595	25953	Beneficiar 360 Ciudadanos con habilidades ...	Suma	70,0	70,0	0,0	19,4%	0,0%	\$ 204	\$ 34.814.086
2025_3	1	1	4	2595	25954	Implementar 1 Proyecto(s) comunitario en l...	Suma	0,0	0,0	0,0	0,0%	0,0%	\$ 0	-
2025_3	1	1	4	2595	25955	Implementar 2 Acción(es) pedagógicas para...	Suma	0,0	0,0	0,0	0,0%	0,0%	\$ 0	-
2025_3	1	1	4	2595	25956	Ejecutar 2 Programa(s) comunitarios con en...	Suma	0,0	0,0	0,0	0,0%	0,0%	\$ 0	-
2025_3	1	1	3	2602	26021	Suministrar 4 Dotación(es) a organismos de...	Suma	1,0	1,0	0,0	25,0%	0,0%	\$ 1.111	\$ 299.421.994
2025_3	1	1	3	2602	26022	Intervenir 4 Equipamiento(s) de seguridad y...	Suma	1,0	1,0	0,0	25,0%	0,0%	\$ 1.295	\$ 632.688.011
2025_3	1	3	20	2604	26041	Vincular 62 Hogar(es) y/o unidades producti...	Suma	14,0	0,0	0,0	0,0%	0,0%	\$ 456	\$ 23.808.000
2025_3	1	3	20	2604	26042	Apoyar 281 Mipyme(s) emprendimientos y/o...	Suma	74,0	0,0	0,0	0,0%	0,0%	\$ 776	\$ 691.378.280
2025_3	1	1	2	2611	26111	Vincular 2424 Persona(s) en acciones para ...	Suma	606,0	150,0	0,0	6,2%	0,0%	\$ 811	\$ 241.159.972
2025_3	1	1	5	2617	26171	Implementar 4 Estrategia(s) de seguridad y ...	Suma	1,0	1,0	0,0	25,0%	0,0%	\$ 1.189	\$ 920.093.888
2025_3	1	3	20	2624	26241	Financiar 68 Proyecto(s) del sector cultural ...	Suma	20,0	0,0	0,0	0,0%	0,0%	\$ 776	\$ 774.003.012
2025_3	1	2	15	2628	26281	Esterilizar 5182 Perros y gatos incluyendo l...	Suma	1.182,0	1.182,0	0,0	22,8%	0,0%	\$ 473	\$ 340.358.600
2025_3	1	2	15	2628	26282	Atender 6682 Animales en los programas d...	Suma	1.182,0	1.182,0	0,0	17,7%	0,0%	\$ 458	\$ 577.191.327
2025_3	1	2	15	2628	26283	Vincular 2091 Persona(s) en acciones educ...	Suma	591,0	591,0	0,0	28,3%	0,0%	\$ 48	\$ 47.498.000
2025_3	1	4	25	2629	26291	Lograr 3 Hectárea(s) En proceso de restaur...	Suma	0,0	0,0	0,0	0,0%	0,0%	\$ 0	-
2025_3	1	4	25	2629	26292	Intervenir 1 Hectárea(s) de conectores ecos...	Suma	0,0	0,0	0,0	0,0%	0,0%	\$ 0	-
2025_3	1	2	12	2630	26301	Vincular 909 Mujer(es) cuidadora(s) a estrat...	Suma	239,0	50,0	0,0	5,5%	0,0%	\$ 776	\$ 89.736.133
2025_3	1	2	12	2630	26302	Vincular 2317 Mujer(es) para el ejercicio de ...	Suma	612,0	70,0	0,0	3,0%	0,0%	\$ 556	\$ 47.690.000
2025_3	1	2	12	2630	26303	Vincular 1932 Persona(s) en procesos para ...	Suma	472,0	72,0	0,0	3,7%	0,0%	\$ 717	\$ 122.235.000
2025_3	1	4	26	2639	26391	Intervenir 1,72 Kilómetro(s)-carril de malla vi...	Suma	0,5	0,0	0,0	0,0%	0,0%	\$ 2.715	-
2025_3	1	4	26	2639	26392	Intervenir 8,61 Kilómetro(s)-carril de malla vi...	Suma	2,7	0,0	0,0	0,0%	0,0%	\$ 15.192	\$ 4.573.429.646
2025_3	1	4	27	2641	26411	Realizar 4 Acción(es) efectivas para el fortal...	Suma	1,0	1,0	1,0	25,0%	25,0%	\$ 201	\$ 198.305.600
2025_3	1	4	27	2641	26412	Realizar 3 Obra(s) de mitigación y/u obras d...	Suma	1,0	1,0	0,0	33,3%	0,0%	\$ 1.000	\$ 127.822.667
2025_3	1	1	5	2651	26511	Intervenir 8348 Metro(s) cuadrado(s) de ele...	Suma	2.210,0	0,0	0,0	0,0%	0,0%	\$ 1.749	\$ 49.336.800
2025_3	1	4	25	2652	26521	Mantener 9764 Arbol(es) en zona urbana	Suma	2.364,0	0,0	0,0	0,0%	0,0%	\$ 224	-
2025_3	1	4	25	2652	26522	Mantener 9000 Arbol(es) en zona rural	Suma	2.000,0	0,0	0,0	0,0%	0,0%	\$ 190	-
2025_3	1	4	25	2652	26523	Mantener 14546 Metro(s) cuadrado(s) de ja...	Suma	3.546,0	3.546,0	0,0	24,4%	0,0%	\$ 304	\$ 29.800.000
2025_3	1	4	25	2652										